



Считыватель U-Prox-Gate: скромно, стильно, практично

Добрая Фея для милой Золушки превратила тыкву в карету, а крыс – в лошадей.

Однако считыватель U-Prox-Gate не требует улучшения – при очевидной скромности он достаточно стильный и очень практичный.

Программируемый бесконтактный считыватель U-Prox-Gate предназначен для считывания бесконтактных идентификаторов в системах контроля доступа.

Типы идентификаторов: EM-Marine, HID. В стандартной поставке считывает оба типа (возможно программирование на считывание только одного типа идентификаторов).

Внешний интерфейс: Wiegand 26, 37, 42; стандартный с автоматическим выбором (W2, W3, W4, WS); RS232; TouchMemory. Исходно запрограммирован автоматический стандартный интерфейс.

Электронная схема герметично запаяна и находится в пластмассовом корпусе со сменными крышками трех цветов: серый, черный, белый. Исходно комплектуется серой крышкой и запасной крышкой черного (белого) цвета.

Размеры: 80 x 45 x 12,5 мм. Вес – 70 г. Диапазон рабочих температур от -35 °С до +60 °С.

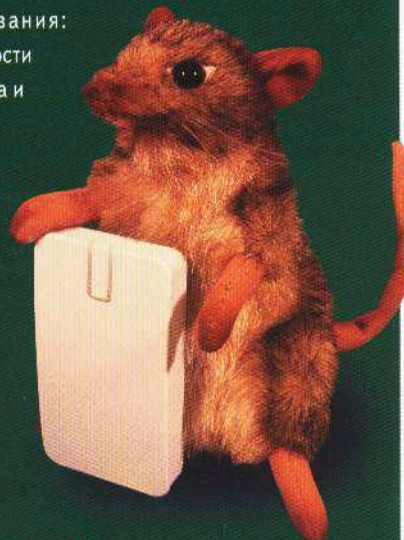
Напряжение питания: +4,75... +16 В DC. Ток потребления: не более 50 мА.

Расстояние считывания:

50–100 мм в зависимости от типа идентификатора и условий работы.

Наличие звуковой сигнализации и светодиодной индикации (возможны варианты работы).

www.skd-gate.ru



запасная крышка в подарок