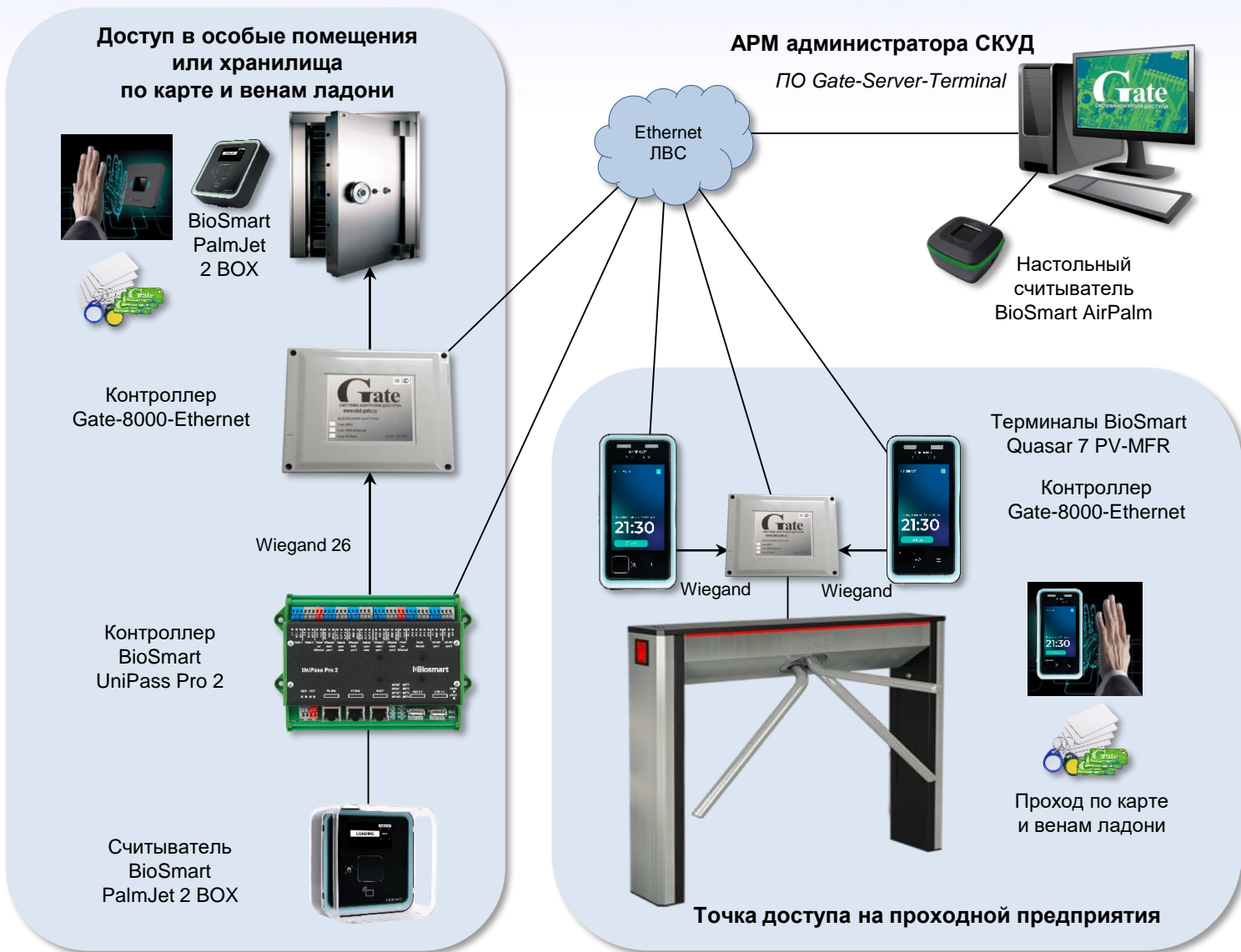


Биометрическая идентификация по венам ладони является сейчас наиболее точной, надёжной и удобной в использовании в различных сферах, в первую очередь для организации доступа на особо ответственные объекты и учреждения.

Возможность и удобство эффективного использования данного типа биометрической идентификации в составе СКУД Gate обеспечивается наличием непосредственной интеграции в штатное ПО СКУД Gate популярных биометрических приборов российского бренда Biosmart: терминалов Quasar 7 PV, считывателей AirPalm, PalmJet 2 (BOX) и контроллеров UniPass Pro 2.



Биометрические приборы BIOSMART используются в СКУД Gate в качестве биометрических считывателей, которые подключаются по типовому интерфейсу Wiegand-26 непосредственно к штатным контроллерам СКУД Gate (Gate-8000, Gate-8000-Ethernet), что обеспечивает самостоятельное функционирование каждой точки доступа, независимо от связи с сервером СКУД. В процессе начальной настройки, конфигурации и занесения шаблонов приборы BioSmart подключаются напрямую к штатному ПО СКУД Gate по интерфейсу Ethernet. Данная интеграция доступна начиная с версии Gate-Server-Terminal выше 1.22.110 при дополнительной установке бесплатного программного модуля Gate-BIOSMART.



Биометрическая идентификация по венам ладони



BioSmart AirPalm

Настольный считыватель рисунка вен ладоней



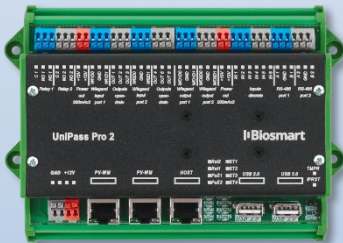
BioSmart PALMJET 2 BOX

бесконтактный считыватель вен ладони и RFID-карт в корпусе



BioSmart PALMJET 2

бесконтактный считыватель вен ладони и RFID-карт



BioSmart UniPass Pro 2

Контроллер управления доступом по венам ладони и RFID-картам

BioSmart Quasar 7 PV-MFR

терминал идентификации по лицу, венам ладони и карте

Архивные модели BioSmart



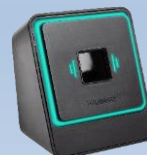
BioSmart UniPass Pro

Контроллер управления доступом по венам ладони и RFID-картам



BioSmart PALMJET

Считыватель вен ладони и RFID-карт



BioSmart PALMJET BOX

Считыватель вен ладони и RFID-карт в корпусе



BioSmart PALMJET BOX-T

Считыватель вен ладони и RFID-карт с термометрией



BioSmart UniPass

Контроллер управления доступом по венам ладони и RFID-картам



BioSmart DCR-PV

Настольный считыватель вен ладони для регистрации



BioSmart PV-WM

Считыватель вен ладони и RFID-карт



BioSmart PV-WTC

Терминал для идентификации по венам ладони и RFID-карте

Принцип идентификации по венам ладони

Рисунок вен ладони более индивидуален, чем отпечаток пальца. Бесконтактный сканер успешно распознаёт по грязной или влажной ладони, ладони с порезами и мозолями. Устройство сканирует рисунок вен ладони в мультиспектральном инфракрасном свете и считывает его отражение. Полученный узор преобразуется в зашифрованный файл-шаблон размером 2 кб. При идентификации устройство сканирует ладонь и сравнивает полученный биометрический шаблон с шаблонами в базе данных.

